

Informacja Techniczna Wyrobu
Nr: IT-39/2006 rew.3
Data: 21.01.2013
Strona:1/2

Icopal S.A.
98-220 Zduńska Wola
ul. Łaska 169/197



VIVADACH PM

- 1. Nazwa handlowa wyrobu:** Papa asfaltowa podkładowa VIVADACH PM
- 2. Specyfikacja techniczna:**
PN-EN 13707 + A2:2012 Elastyczne wyroby wodochronne – Wyroby asfaltowe na osnowie do pokryć dachowych – Definicje i właściwości
- 3. Producent/ miejsce produkcji:** ICOPAL Spółka Akcyjna, 98-220 Zduńska Wola ul. Łaska 169/197
- 4. Opis wyrobu:**
papa na osnowie z włókniny poliestrowej z obustronną powłoką z masy asfaltowej: z asfaltu modyfikowanego SBS z wypełniaczem mineralnym. Strona wierzchnia pokryta jest folią z tworzywa sztucznego, strona spodnia zabezpieczona jest droбноziarnistą posypką mineralną.
- 5. Przeznaczenie i zakres stosowania:** wykonywanie warstwy podkładowej w wielowarstwowych wodochronnych pokryciach dachowych.
- 6. Sposób układania:** z zastosowaniem łączników mechanicznych
- 7. Informacje dla użytkownika:**
Warunki układania:
papę należy układać w temperaturze nie niższej niż 0 °C, nie należy układać papy w przypadku mokrej powierzchni dachu, jej oblodzenia, podczas opadów atmosferycznych oraz przy silnym wietrze
Warunki stosowania:
wykonanie izolacji wodochronnych z zastosowaniem papy VIVADACH PM powinno odbywać się według projektu technicznego opracowanego zgodnie z obowiązującymi przepisami budowlanymi, z uwzględnieniem szczegółowych wytycznych zawartych w instrukcjach producenta.
Przechowywanie:
rolki papy należy przechowywać w pomieszczeniach krytych, chronione przed zawilgoceniem i przed działaniem promieni słonecznych lub źródeł ciepła. Rolki należy układać na równym podłożu w pozycji stojącej w jednej warstwie.
Transport:
rolki papy należy przewozić krytymi środkami transportowymi, układane w jednej warstwie w pozycji stojącej, zabezpieczone przed przewracaniem się i uszkodzeniem. Rolki należy układać w sposób uniemożliwiający przemieszczanie się ich podczas transportu.
- 8. Informacja dot. Zakładowej Kontroli Produkcji:**
Certyfikat ZKP Nr 1486 – CPD – 0258

Informacja Techniczna Wyrobu

Nr: IT-39/2006 rew.3

Data: 21.01.2013

Strona:2/2

Icopal S.A.
98-220 Zduńska Wola
ul. Łaska 169/197**9. Właściwości wyrobu:**

| Lp. | Właściwość | Metoda badania/ klasyfikacja | J.M. | Wartość lub ustalenie |
|-----|--|---------------------------------|---------|---|
| 1. | Wady widoczne | PN-EN 1850-1:2002 | ---- | wyrób pozbawiony wad widocznych |
| 2. | Długość (*) | PN-EN 1848-1: 2002 | m | $\geq 10,0$ |
| 3. | Szerokość (*) | PN-EN 1848-1: 2002 | m | $\geq 0,99$ ($1,00 \pm 0,01$) |
| 4. | Prostoliniowość | PN-EN 1848-1: 2002 | ---- | odchyłka: ≤ 20 mm / 10 m lub proporcjonalnie dla innych długości |
| 5. | Grubość, mm | PN-EN 1849-1: 2002 | mm | $2,6 \pm 0,2$ |
| 6. | Wodoszczelność | PN-EN 1928: 2002 Metoda A | ---- | wodoszczelna przy ciśnieniu 10 kPa |
| 7. | Reakcja na ogień | PN-EN 13501-1+A1:2009 | ---- | klasa E |
| 8. | Właściwości mechaniczne przy rozciąganiu: maksymalna siła rozciągająca -kierunek wzdłuż, -kierunek w poprzek | PN-EN 12311-1: 2001 | N/50 mm | 750 ± 100 650 ± 100 |
| 9. | Właściwości mechaniczne przy rozciąganiu: wydłużenie -kierunek wzdłuż, -kierunek w poprzek | PN-EN 12311-1: 2001 | % | 45 ± 10 50 ± 10 |
| 10. | Wytrzymałość na rozdzielanie (gwoździem) -kierunek wzdłuż, -kierunek w poprzek | PN-EN 12310-1: 2001 | N | 350 ± 50 350 ± 50 |
| 11. | Giętkość w niskiej temperaturze | PN-EN 1109: 2001 | °C | ≤ -25 / $\varnothing 30$ mm |
| 12. | Odporność na spływanie | PN-EN 1110: 2011 | °C | ≥ 100 |
| 13. | Przenikanie pary wodnej | PN-EN 13707+A2:2012 | ---- | $\mu=20\ 000$ |

(*) istnieje możliwość produkcji papy o innej długości i /lub szerokości z zachowaniem wymagania, że określona w badaniach wartość długości i/lub szerokości jest nie mniejsza niż deklarowana.



STOPAIR

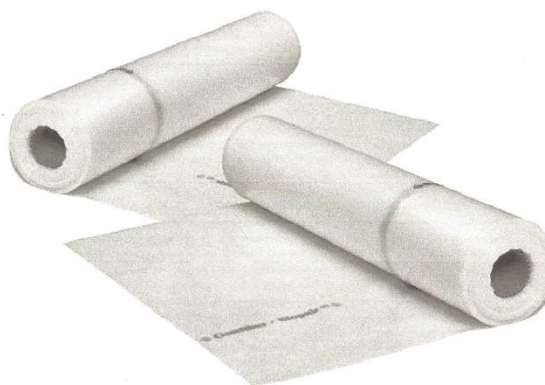
Folia paroizolacyjna, stabilizowana na działanie promieni UV

Zastosowanie

Izolacja paroszczelna ścian, stropów i dachów, zabezpieczająca przegrody budowlane przed powstawaniem zawilgocień wywołanych wykraplananiem się przenikającej od strony wnętrza pary wodnej.



Folia paroizolacyjna stabilizowana **Stopair** zabezpiecza przegrody budowlane, w tym izolację ciepłą, przed powstawaniem zawilgocień wywołanych wykraplananiem się przenikającej od strony wnętrza pary wodnej. Należy ją zawsze stosować od wewnętrznej strony przegrody, lecz nie głębiej niż w 1/3 grubości warstw termoizolacji. Folie można montować dowolną stroną. Brzegi elementów paroizolacji powinny zachodzić na siebie przynajmniej po 20 cm. W celu zapewnienia szczelności zalecane jest klejenie brzegów paroizolacji. Łączenie powinno zawsze wypadać na elemencie konstrukcyjnym (krokwil).



Klasyfikacja
Polska Norma PN-EN 13984

Parametry
Opór dyfuzyjny ≥ 600 [$\text{m}^2 \cdot \text{godz} \cdot \text{hPa/g}$]
Przepuszczalność pary wodnej:
0,60 g/ m^2 (24h)
Odporność na rozdzielanie przez gwóźdź:
– wzdłuż: ≥ 80 N
– w poprzek: ≥ 50 N
Odporność na UV = 10 lat
Max. temperatura użytkowa: 90°C
Grubość: 0,2 mm
Gramatura: 150 g/ m^2

| Stopair | | |
|----------------|--------------|-----------------------|
| numer produktu | wymiary (mm) | m ² /opak. |
| 101802004 | 33 333/3000 | 100,00 |
| 101802005 | 25 000/2700 | 67,50 |
| 101802006 | 53 000/1900 | 100,70 |

Stropoterm

Płyty z wełny mineralnej skalnej



$$\lambda_D = 0,040 \text{ W/mK}$$

KLASYFIKACJA

| | |
|-----------------------|-------------------------|
| Norma | PN EN 13 162 : 2009 |
| Certyfikat CE | 1486-CPD-0255 |
| Kod wyrobu | MW-EN 13162-T5-MU1-AFr5 |
| Atest Higieniczny PZH | HK/B/1609/02/2010 |

PARAMETRY TECHNICZNE

| Parametr | Jednostka | Wartość | Norma |
|--|-------------------|---------|------------|
| Deklarowany współczynnik przewodzenia ciepła λ_D | W/mK | 0,04 | EN 12667 |
| Współczynnik oporu dyfuzyjnego pary wodnej - MU | - | 1 | EN 12086 |
| Klasa reakcji na ogień | - | A1 | EN 13501-1 |
| Obciążenie charakterystyczne ciężarem własnym | kN/m ² | 1,5 | |

GRUNTOTERM

wymiary i pakowanie

| Grubość [mm] | Wymiary [mm] | m ² /opak. | m ² /pal. | R ₀ [m ² K/W] | opak./pal. |
|--------------|--------------|-----------------------|----------------------|--|------------|
| 40 | 1200/600 | 2,88 | 69,12 | 1,00 | 24,00 |
| 50 | 1200/600 | 2,16 | 60,48 | 1,25 | 28,00 |
| 60 | 1200/600 | 2,16 | 51,84 | 1,50 | 24,00 |
| 80 | 1200/600 | 1,44 | 34,56 | 2,00 | 24,00 |
| 100 | 1200/600 | 1,44 | 28,8 | 2,50 | 20,00 |

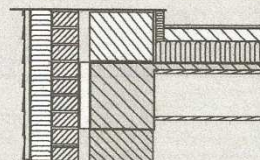
1. Klasa tolerancji grubości zgodnie z EN 13162-T5 (-1)% lub (-1)mm - ta wartość, która daje liczbowo większą tolerancję, (+)3 mm.
2. Produkt dostępny wyłącznie w opakowaniach zbiorczych. Wymiary palety 1200x2000.
3. Możliwe inne wymiary po indywidualnym uzgodnieniu.

ZASTOSOWANIE

Izolacja termiczna i akustyczna stropów, przeznaczona do wykonania podług płyt wających na stropach międzykondygnacyjnych.

SKŁADOWANIE

Produkty fabrycznie zapakowane mogą być składowane na otwartych placach magazynowych. Raz rozpakowana lub uszkodzona mechanicznie paleta nie stanowi zabezpieczenia przed zawilgoceniem.



PRODUCENT:

SAINT-GOBAIN CONSTRUCTION
PRODUCTS POLSKA Sp. z o.o.
44-100 Gliwice
ul. Okrężna 16
Tel. +48 32 339 63 00
Fax. +48 32 339 64 44
Infolinia: 0800 163 121

ISOVER
SAINT-GOBAIN

data wydania: luty 2012 r.